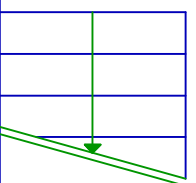
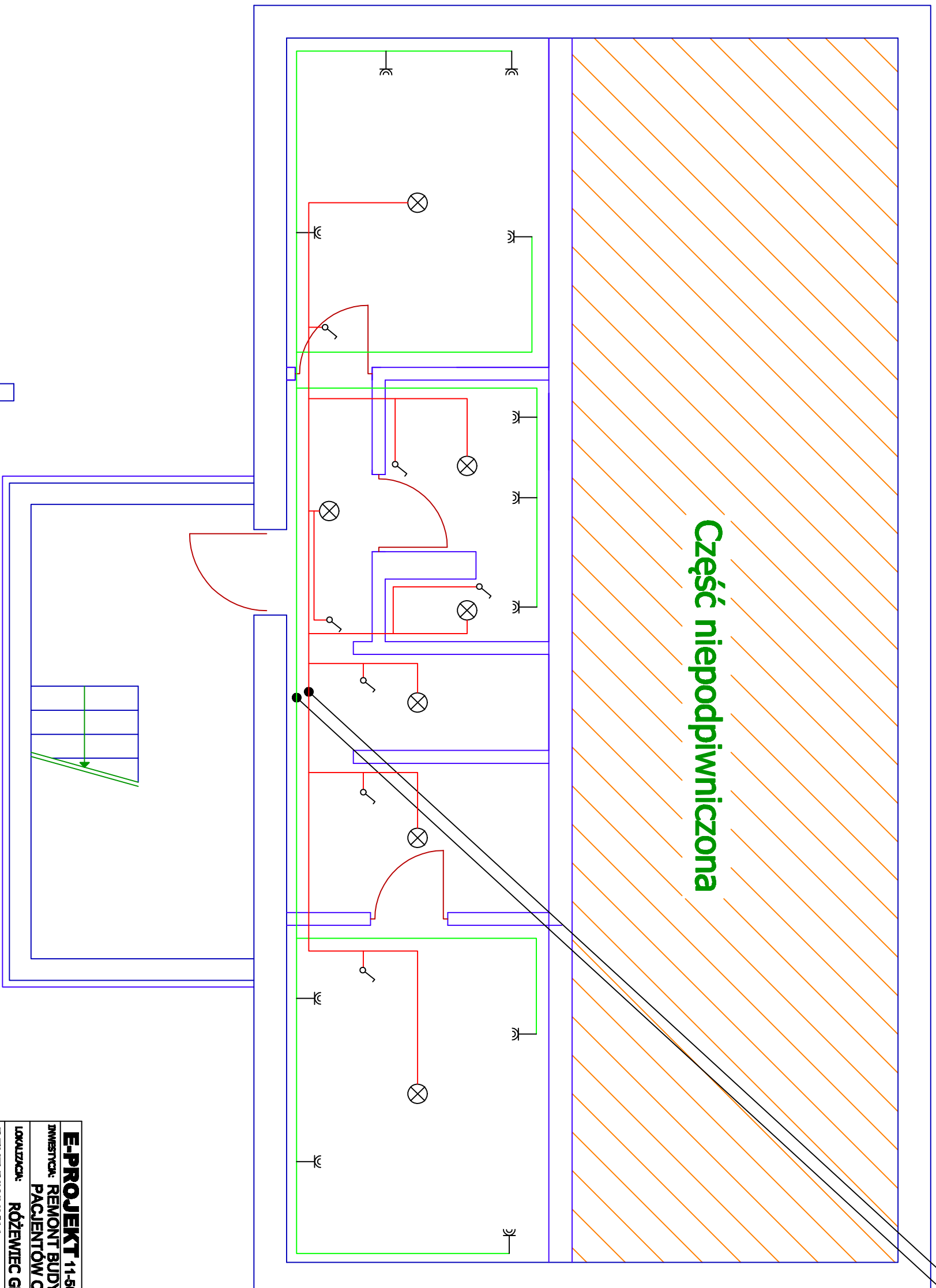


Z RG

Część niepodpiwniczona



E-PROJEKT 11-500 GIŻYCKO: WILKASY UL. JARZĘBINOWA 5	
MIEJSCA: REMONT BUDYNKU MIESZKALNEGO	
PACJENTÓW OŚRODKA	
LOKALIZACJA: RÓŻEWIEC GM. WĘGORZEWO	
RZUT PIWNICY	
Projektant: Wiesław Bałucki upr. SWW 84/90	DATA: 2018
	ELEKTRYKA
	1:50
	1